

西東京市社会福祉法人連絡会 主催

食品受付期間

令和7年

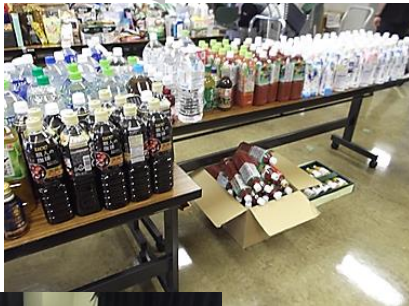
1月6日(月)~23日(木)

第13回

フードドライブにご参加ください♡

フードドライブとは、家庭に眠っている食品を持ち寄り、「こども食堂」や「中学校放課後カフェ」、食の支援が必要な方などに寄付し、食材として有効活用する取り組みです。

もったいないをありがとうに



もったいないをありがとうに



ご寄付いただきたい食品

※すべて未開封・未使用のもの

- ・ お米 (白米・玄米・レトルトごはん)
- ・ パスタ・そうめんなどの乾麺
- ・ 缶詰・レトルト食品・インスタント食品
- ・ 海苔・お茶漬け・ふりかけ
- ・ 飲料(ジュース・希釈用乳酸菌飲料・紅茶など)
- ・ 調味料(醤油・食用油・みそ・砂糖など)

お預かりできない食品

- ・ 賞味期限(精米日)が明記されていない食品
- ・ 開封されているもの
- ・ 生鮮品(生肉魚介類・生野菜)や常温で保管できないもの
- ・ アルコール(みりん・料理酒除く)
- ・ ベビーフード・介護食品
- ・ 賞味期限が令和7年3月31日以前に切れ
てしまう食品

※この取り組みは、市民の皆様、市内の企業、西東京市などの協力を得て実施しています。



H P X(旧 Twitter)

主 催 / 西東京市社会福祉法人連絡会
問 合 せ / 西東京市社会福祉法人連絡会事務局
(社会福祉法人西東京市社会福祉協議会内)

電 話 / 042-497-5180

住 所 / 西東京市田無町 5-5-12 田無総合福祉センター内

