

西東京市社会福祉法人連絡会 主催

食品受付期間

令和6年

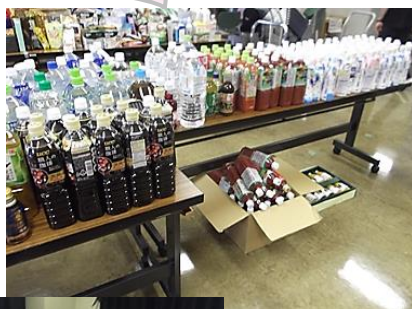
1月11日(木)~25日(木)

第11回

フードライブにご参加ください♡

フードライブとは、家庭に眠っている食品を持ち寄り、「こども食堂」や「中学校放課後カフェ」、食の支援が必要な方などに寄付し、食材として有効活用する取り組みです。

もったいないをありがとうに



※この取り組みは、市民の皆様、市内の企業、西東京市などの協力を得て実施しています。

もったいないをありがとうに



ご寄付いただきたい食品

※すべて未開封・未使用のもの

- ・ お米 (白米・玄米・レトルトごはん)
- ・ パスタ・そうめんなどの乾麺
- ・ 缶詰・レトルト食品・インスタント食品
- ・ 海苔・お茶漬け・ふりかけ
- ・ 飲料(ココア・缶ジュース・紅茶・コーヒーなど)
- ・ 調味料(醤油・食用油・みそ・砂糖など)

お預かりできない食品

- ・ 賞味期限(精米日)が明記されていない食品
- ・ 開封されているもの
- ・ 生鮮品(生肉魚介類・生野菜)や常温で保管できないもの
- ・ アルコール(みりん・料理酒除く)
- ・ ベビーフード・介護食品
- ・ 賞味期限が令和6年3月31日以前に切れてしまう食品



HP X(旧 Twitter)

主 催 / 西東京市社会福祉法人連絡会
問 合 せ / 西東京市社会福祉法人連絡会事務局
(社会福祉法人西東京市社会福祉協議会内)

電 話 / 042-497-5180

住 所 / 西東京市田無町 5-5-12 田無総合福祉センター内



<受付施設一覧> 高・・高齢者施設 児・・児童施設 障・・障害者施設 地・・地域福祉

今回は諸般の事情から、地域の皆さまから食品の寄付を受け付ける窓口は、次の一覧表のとおりとなります。皆さまの温かいご協力をお願いします。なお、一覧表以外の事業所においても、独自協力の形で参加しています。

No	法人名・事業所等	住 所	受付期間	受付時間	
1	高 悠遊 法人本部	泉町 3-15-28	1/11~1/25 (日を除く)	10時~16時	
2	高 至誠学舎東京 緑寿園	新町 1-11-25	1/11~1/25 (日祝を除く)		
3	高 緑秀会 グリーンロード	西原町 2-2-11	1/11~1/25		
4	高 共助会 福寿園ひばりが丘	ひばりが丘 3-1-18			
5	高 千曲会 健光園	田無町 5-5-19			
6	高 都心会 保谷苑	栄町 3-6-2			
7	高 鶴寿会 特別養護老人ホームクレイン	西原町 4-3-5			
8	児 セント・ジョセフ会 聖ヨゼフホーム	保谷町 4-12-7			
9	児 至誠学舎東京 しもほうや保育園	下保谷 3-8-15	1/11~1/25 (土日祝を除く)		8時30分~18時
10	児 至誠学舎東京 柳橋保育園	新町 1-11-25	1/11~1/25 (日祝を除く)		
11	児 たつの子の会 そよかぜ保育園	ひばりが丘 3-1-25			
12	児 たつの子の会 みどり保育園	緑町 2-15-12	9時~17時		
13	児 正育会 和泉保育園	泉町 2-6-10	1/11~1/25 (土日祝を除く)	10時~16時	
14	児 檸檬会 レイモンド田無保育園	田無町 2-14-15		7時30分~18時30分	
15	児 黄河会 サムエル保育園	向台町 2-7-21		7時~19時	
16	児 大誠会 田無北原保育園	北原町 2-1-14	1/11~1/25 (日祝を除く)	9時~17時	
17	児 大誠会 田無保育園	緑町 1-2-26			
18	児 聡香会 きたしば保育園	芝久保町 2-14-14		7時30分~17時30分	
19	障 睦月会 Life Design おつき	泉町 3-5-10	1/11~1/25 (土日祝を除く)	10時~16時	
20	障 田無の会 たんぽぽ	向台町 3-1-11	1/11~1/25		
21	障 ウーノ 石窯パン工房ウーノ	柳沢 6-4-3	1/11~1/25 (土日祝を除く)	10時30分~16時	
22	地 西東京市社会福祉協議会	田無町 5-5-12		8時30分~17時	
23	他 西東京市役所 エコプラザ西東京	泉町 3-12-35 エコプラザ西東京 2階 ごみ減量推進課			
24	他 西東京市役所 田無庁舎	南町 5-6-13 田無庁舎 2階 総合案内横			
25	他 西東京市役所 保谷庁舎 (防災・保谷保健福祉総合センター)	中町 1-5-1 防災・保谷保健福祉総合セン ター 1階 警備室前			

“フードドライブ実施中”の
のぼり旗が出ている
事業所・窓口で受け付けています

<独自協力で実施している事業所>

事業所内のみでの受付となっています。ご了承ください。

No	法人名・事業所等	住 所
1	高 東京老人ホーム	柳沢 4-1-3
2	高 東京聖新会 フローラ田無・ハートフル田無	向台町 2-16-22
3	障 さくらの園 クール・ルーモ・カノン	西原町 4-5-6 西原総合教育施設内 1F



西東京市社会福祉法人連絡会は・・・

平成28年12月23日設立。「住みやすい安心して暮らせる地域のために新たな一歩を」のスローガンのもと、各法人の専門性を活かし、これまで以上に社会福祉法人同士のつながりを深め、地域のみなさまと共に地域づくりを進めています。