

西東京市社会福祉法人連絡会 主催

食品受付期間

令和5年

1月5日(木)~19日(木)

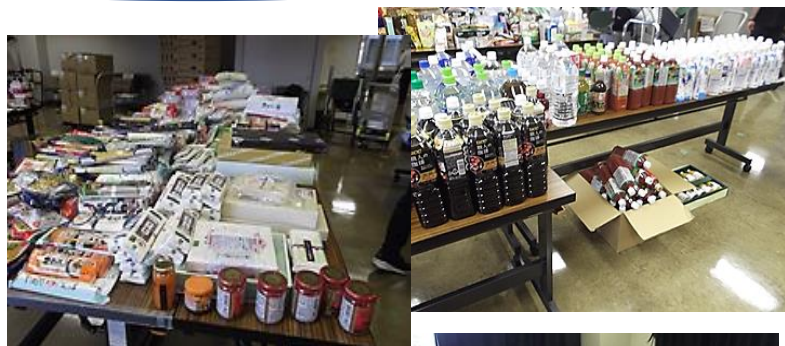
※受付場所、受付日時等、詳細は裏面をご覧ください。

第9回

フードドライブに ご参加ください!

フードドライブとは、家庭に眠っている食品を持ち寄り、「こども食堂」や「中学校放課後カフェ」、食の支援が必要な方などに寄付し、食材として有効活用する取り組みです。

新型コロナウイルス感染症対策を実施しています



もったいないをありがとうに



ご寄付いただきたい食品

※すべて未開封・未使用のもの

- ・ お米 (白米・玄米・レトルトごはん)
- ・ パスタ・そうめんなどの乾麺
- ・ 缶詰・レトルト食品・インスタント食品
- ・ 海苔・お茶漬け・ふりかけ
- ・ 飲料(ココア・缶ジュース・紅茶・コーヒーなど)
- ・ 調味料(醤油・食用油・みそ・砂糖など)

お預かりできない食品

- ・ 賞味期限(精米日)が明記されていない食品
- ・ 開封されているもの
- ・ 生鮮品(生肉魚介類・生野菜)や常温で保管できないもの
- ・ アルコール(みりん・料理酒除く)
- ・ ベビーフード・介護食品
- ・ 賞味期限が令和5年3月31日以前に切れ
てしまう食品



Twitter

主催/西東京市社会福祉法人連絡会

問合せ/西東京市社会福祉法人連絡会事務局

(社会福祉法人西東京市社会福祉協議会内)

電話/042-497-5180

住所/西東京市田無町 5-5-12 田無総合福祉センター

